

MAISON PREVOTOISE

(Avenue de la Liberté 5)



Le bâtiment de la Maison Prévôtise abrite :

AU SOUS-SOL :

- Le Service de la jeunesse et des actions communautaires (tout le niveau) NON LOUABLE

REZ-DE-CHAUSSEE :

- Service de la jeunesse et des actions communautaires (en partie) ; NON LOUABLE
- La salle N° 1, Dimensions : surface utile de 12.00 x 6.00 m (env. 80 m²). **LOUABLE**

1^{ER} ETAGE :

- La garderie « Boule de gomme » ; NON LOUABLE
- La salle N° 4, Dimensions : surface utile de 6.00 x 9.50 m (env. 60 m²). **LOUABLE**

COMBLES AMENAGEES :

- La salle des combles, Dimensions : env. 140 m²). **LOUABLE**

Tarifs

(Extrait ordonnance sur les salles et équipements communaux)

LOCAL OU EQUIPEMENT	A Sociétés locales sans but lucratif		B Stés locales avec but lucratif / Stés externes sans but lucratif		C Sociétés externes avec but lucratif	
	Coût induit par heure	Journée complète plafond	Coût induit par heure	Journée complète plafond	Coût induit par heure	Journée complète plafond
SALLES ET EQUIPEMENTS DIVERS :						
◦ Salle standard, Pavillon des Ouches	Fr. 8.—	Fr. 65.—	Fr. 20.—	Fr. 80.—	Fr. 30.—	Fr. 120.—
◦ Salle ACM, ACT et Dessin	Fr. 8.—	Fr. 65.—	Fr. 30.—	Fr. 120.—	Fr. 45.—	Fr. 180.—
◦ Salle spéciale (info, labo)	Fr. 16.—	Fr. 120.—	Fr. 40.—	Fr. 160.—	Fr. 60.—	Fr. 240.—
◦ Ecole ménagère (cuisine et s. à manger)	Fr. 8.—	Fr. 65.—	Fr. 50.—	Fr. 200.—	Fr. 75.—	Fr. 300.—
◦ Aula du clos (cinéma 100 pl.) sans project.	Fr. 10.—	Fr. 80.—	Fr. 60.—	Fr. 240.—	Fr. 90.—	Fr. 360.—
◦ Combles Maison Prévôtoise	Fr. 8.—	Fr. 65.—	Fr. 30.—	Fr. 120.—	Fr. 45.—	Fr. 200.—
HALLES DE GYMNASTIQUE :						
◦ Ecole secondaire - Halle de gymn.	Fr. 12.—	Fr. 100.—	Fr. 50.—	Fr. 200.—	Fr. 75.—	Fr. 300.—
◦ Chantemerle, ceff - Salle de gymn.	Fr. 18.—	Fr. 145.—	Fr. 65.—	Fr. 260.—	Fr. 95.—	Fr. 390.—
HALLE POLYSPORT :						
◦ 1 salle - vestiaires et douches	Fr. 24.—	Fr. 190.—	Fr. 90.—	Fr. 360.—	Fr. 135.—	Fr. 540.—
◦ 3 salles - vestiaires et douches	Fr. 70.—	Fr. 560.—	Fr. 200.—	Fr. 800.—	Fr. 300.—	Fr. 1200.—
◦ Uniquement vestiaires et douches	Fr. 12.—	Fr. 100.—	Fr. 45.—	Fr. 180.—	Fr. 70.—	Fr. 270.—
PLACE DE SPORT DES OUCHES :						
◦ Terrain et vestiaires	Fr. 30.—	Fr. 240.—	Fr. 120.—	Fr. 480.—	Fr. 180.—	Fr. 720.—
◦ Vestiaires seuls	Fr. 12.—	Fr. 100.—	Fr. 45.—	Fr. 180.—	Fr. 65.—	Fr. 270.—
Supplément pour intervention concierge :						
* en semaine	Fr. 20.—	/ h.	Fr. 20.—	/ h.	Fr. 20.—	/ h.
* les samedis	Fr. 30.—	/ h.	Fr. 30.—	/ h.	Fr. 30.—	/ h.
* les dimanches et jours fériés	Fr. 50.—	/ h.	Fr. 50.—	/ h.	Fr. 50.—	/ h.

Caution :

- Caution (clés et bâtiment) de Fr. 100.— à Fr. 400.— (en fonction de la manifestation) ; définie par le Service des Bâtiments
- Caution minimale clé ou badge Fr. 50.00 (prix par pce)

Emolument minimum :

- Emolument minimum Un montant de minimum Fr. 20.— est facturé pour le traitement d'une réservation, même si le montant de la location est inférieur.

Emolument en cas d'annulation :

- Emolument forfaitaire Fr. 50.00

Réduction consentie sur le tarif :

- Sociétés et équipes "juniors" (justificatif) 25%
- dès 20 à 29 séances suivies par année 20%
- dès 30 séances par année 50%

Photographies des salles / Rez-de-chaussée
Salle N° 1



Photographies des salles / Combles

Salle des combles




SALLE N° 1 – REZ-DE-CHAUSSÉE :

- Dimensions : surface utile de 12.00 x 6.00 m (~ 80 m²)

ARTICLES	PRIX CHF	NBRE A DISPO	PHOTO
<p>TABLE</p> <p>Dimensions : 2.10 x 0.75 m</p>	Inclus avec le prix de la salle	7	
CHAISE EN BOIS	Inclus avec le prix de la salle	12	
CHAISE BOIS/METAL	Inclus avec le prix de la salle	8	
CHAISE BOIS/METAL PLIABLE	Inclus avec le prix de la salle	25	
<p>TABLEAU FIXE</p> <p>Dimensions : 4.00 x 1.20 m</p>	Inclus avec le prix de la salle	1	
PIANO	Inclus avec le prix de la salle	1	

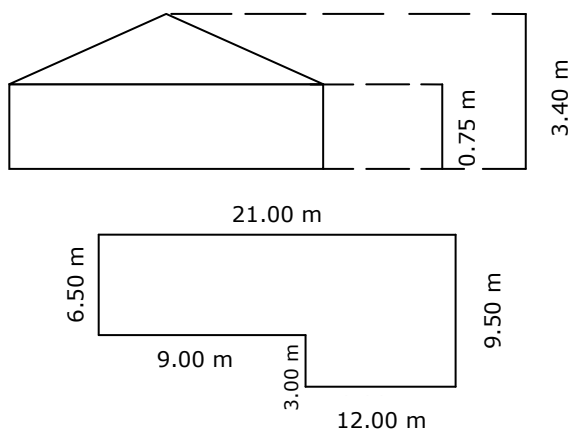
SALLE N° 4 – 1^{er} ETAGE :

- Dimensions : surface utile de 6.00 x. 9.50 m (~ 60 m²)
- Local de rangement exclusivement destiné à la psychomotricité.

ARTICLES	PRIX CHF	NBRE A DISPO	PHOTO
TABLE AVEC PIEDS METALLIQUES Dimensions : 2.10 x 0.75 m	Inclus avec le prix de la salle	2	
TABLE EN BOIS Dimensions : 2.10 x 0.75 m	Inclus avec le prix de la salle	1	
CHAISE EN PLASTIQUE	Inclus avec le prix de la salle	35	
PIANO AVEC TABOURET	Inclus avec le prix de la salle	1	
TABLEAU MOBILE Dimensions : 1.50 x 1.00 m	Inclus avec le prix de la salle	1	

COMBLES AMENAGEES :

- **Le nombre de personnes est limité à 40 au maximum en raison d'exigences de sécurité.**
- Dimensions : selon schéma ci-dessous (~ 140 m²)



ARTICLES	PRIX CHF	NBRE A DISPO	PHOTO
TABLE Dimensions : 2.10 x 0.75 cm	Inclus avec le prix de la salle	8	
CHAISE EN BOIS	Inclus avec le prix de la salle	20	
TABOURET	Inclus avec le prix de la salle	15	
TABLEAU MOBILE Dimensions : 1.50 x 1.00 m	Inclus avec le prix de la salle	1	